

观察标本：云南，德钦阿东，2700~3000m，1981. X .6~8，1♀，6♂，王书永、张学忠采。

分布：云南（德钦）。

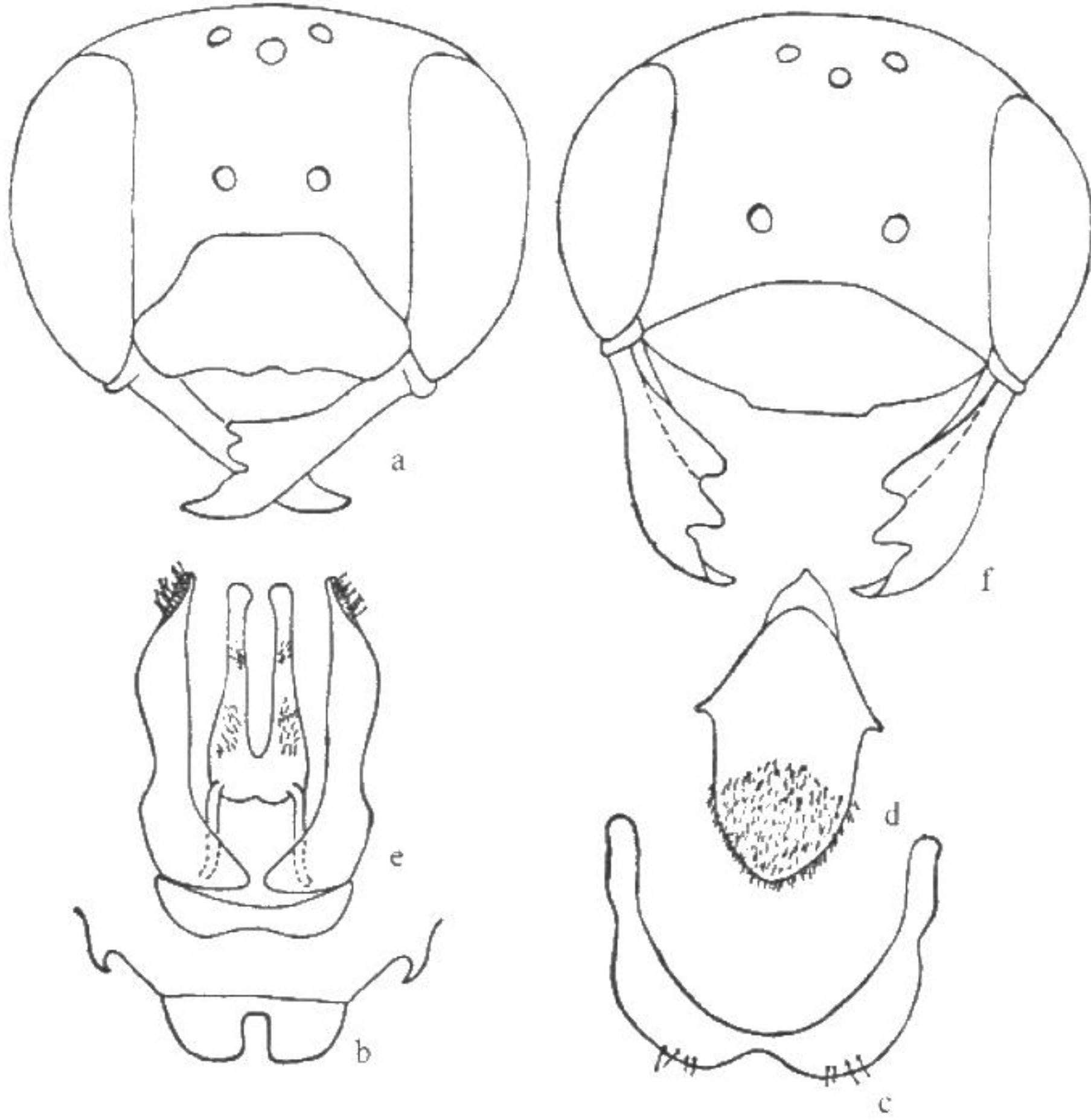


图 53 双叶拟孔蜂 *H.* (s.str.) *bilobulata* Wu
a. ♂ 头部 b. 第6~7背板 c. 第7腹板 d. 第8腹板
e. 生殖节 f. ♀ 头部

(74) 四川拟孔蜂 *Hoplitis* (s.str.) *sichuanensis* Wu, 1992 (图 54)

Hoplitis sichuanensis Wu, 1992, Ins. Hengduan Mt. Reg., 2: 1395. China: Sichuan.

雄性：6~7mm。头部的唇基中部隆起，表面刻点细密，端缘中央具4个小齿突；额唇基刻点似唇基基部，中央更细密；额及颜侧刻点较唇基稍稀；单眼至复眼与单眼至颅顶边缘的距离相等；上颚2齿；颊宽为复眼最宽处的1.5倍；触角第1鞭节明显短于第2鞭节(3:5)；中胸盾片及小盾片刻点似额但小盾片中部较稀；后盾片刻点粗；并胸腹节三角区光滑闪光，基部细皱状；腹部第1节背板垂直面光滑，中央有纵凹；余大部分与第2~5节背板刻点均较中胸稀，但基缘及端缘刻点细密；第6节背板两侧端角具1齿突；第7节背板端缘圆，中央深凹；第6~8节腹板及生殖节见图54。体黑色；触角鞭节土褐色；翅脉及翅基片黑褐色；腹部各背板端缘褐色。体毛稀，白色；唇基端

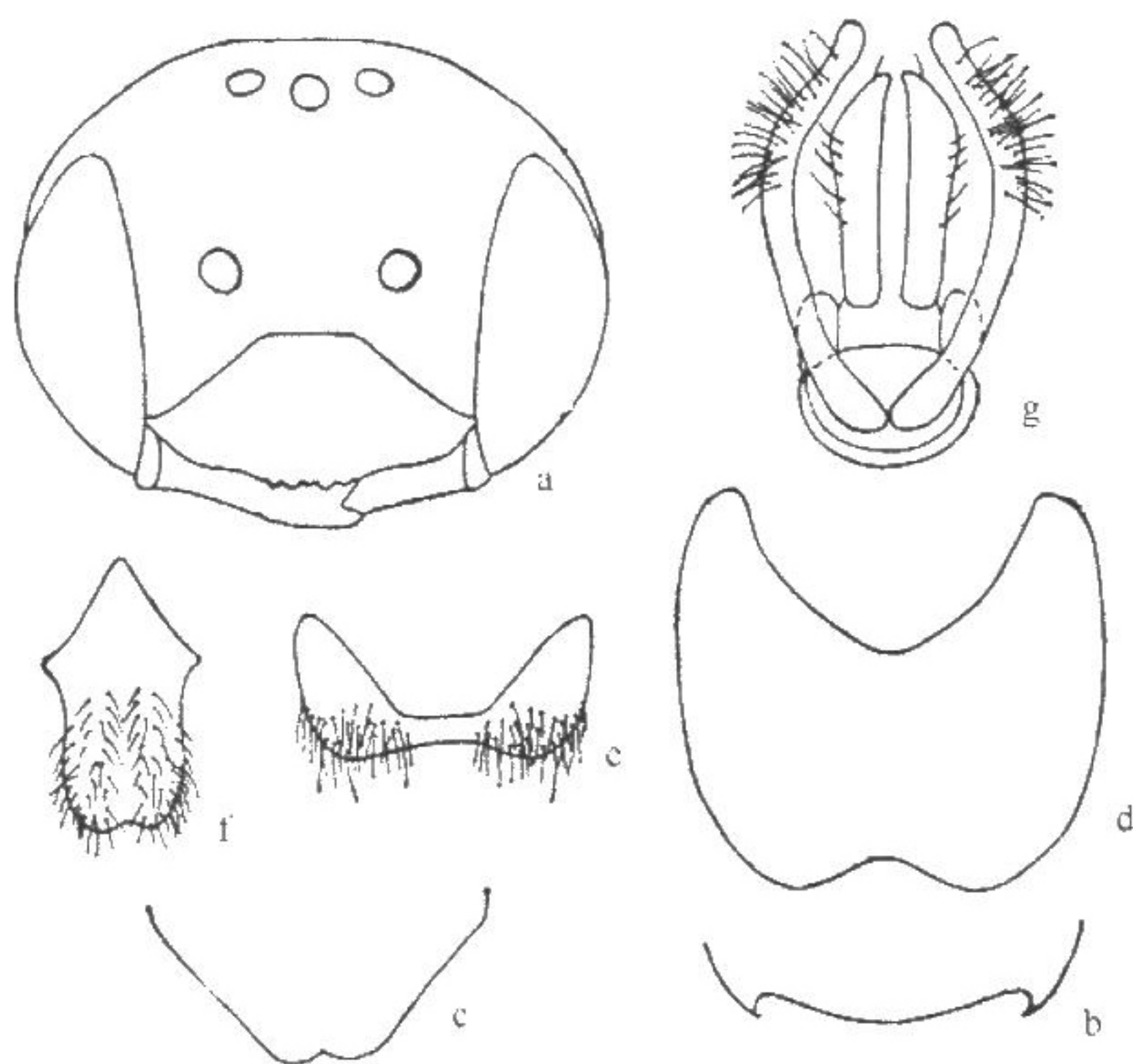


图 54 四川拟孔蜂 *H.* (s.str.) *sichuanensis* Wu
 a. 头部 b. 第 6 背板 c. 第 7 背板端部 d. 第 6 腹板
 e. 第 7 腹板生殖节 f. 第 8 腹板 g. 生殖节

缘、颅顶、颊、胸侧、并胸腹节、腹板等均被较长的白毛。

雌性：未明。

观察标本：四川，乡城柴柯，3000m，1982.VI.20，3♂，张学忠采。

分布：四川（乡城柴柯）。

14. 蚁拟孔蜂亚属 *Formicapis* Sladen, 1916

Formicapis Sladen, 1916, *Canad. Ent.*, 48: 271. Type species: *Formicapis clypeata* Sladen, 1916
 = *Osmia robusta* Nylander, 1848, *Monobasic*.

Hoplitis (*Formicapis*) Sladen, Griswold et Michener, 1998, *Jour. Kans. Ent. Soc.*, 70 (3): 210.,
 220, 222.

小的亚属。体小，6~8mm。腹部背板端缘有窄的灰毛带或无；体窄长，两侧平行，头宽大。雌性上颚 2 齿，端部很宽，表面具一长的直脊直达上顶角；唇基中央具鼻状前突；腹部第 1 背板前表面与背面之间无角，如有，则仅延伸达小于背板宽的 1/2 的角；第 1 背板前表面具纵中凹；前足基跗节无绒毛；并胸腹节及腹部第 1 背板前表面革状。雄性上唇不暴露或很少暴露于封闭的上颚及唇基之间；腹部第 1 背板基部无盆状凹，具